

**FIAT-HITACHI EX285LC**

N° d'inventaire	Machine	Numéro de série	Heures au compteur	Année de fabrication
<b>EB-7488980</b>	<b>Pelle hydraulique</b>	<b>286ML0060</b>	<b>6'000 h</b>	<b>2002</b>

**Machine**

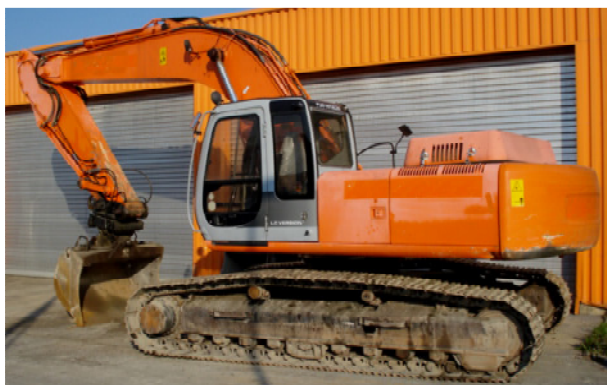
Poids	<b>28'800 kg</b>
Moteur	<b>ISUZU CC-6BG 1TRA-06</b>
Cylindres	<b>6</b>
Puissance	<b>135 kW / 184 CV</b>
Longueur	<b>10'293 mm (Transport)</b>
Largeur	<b>3'190 mm (Transport)</b>
Hauteur	<b>3'295 mm (Transport)</b>

**Equipement**

Bras 3'100 mm  
Equipement hydraulique pour marteau,  
godet orientable et grappin  
Patins 600 mm  
Centrale de graissage Vogel  
Filtre à particules

**Accessoires**

Accouplement rapide ASM 100 M  
Godet 600 mm  
Godet 1'000 mm  
Godet orientable 1'800 mm

**Prix**

- Comme neuve  
 **Très bon état**  
 Bon état  
 En état de fonctionnement  
 Révision nécessaire

Lieu Probst Maveg SA, CH-1023 Crissier  
Garantie 6 mois (uniquement en Suisse)

Prix hors TVA

**CHF 107'700.-**

27.04.2011